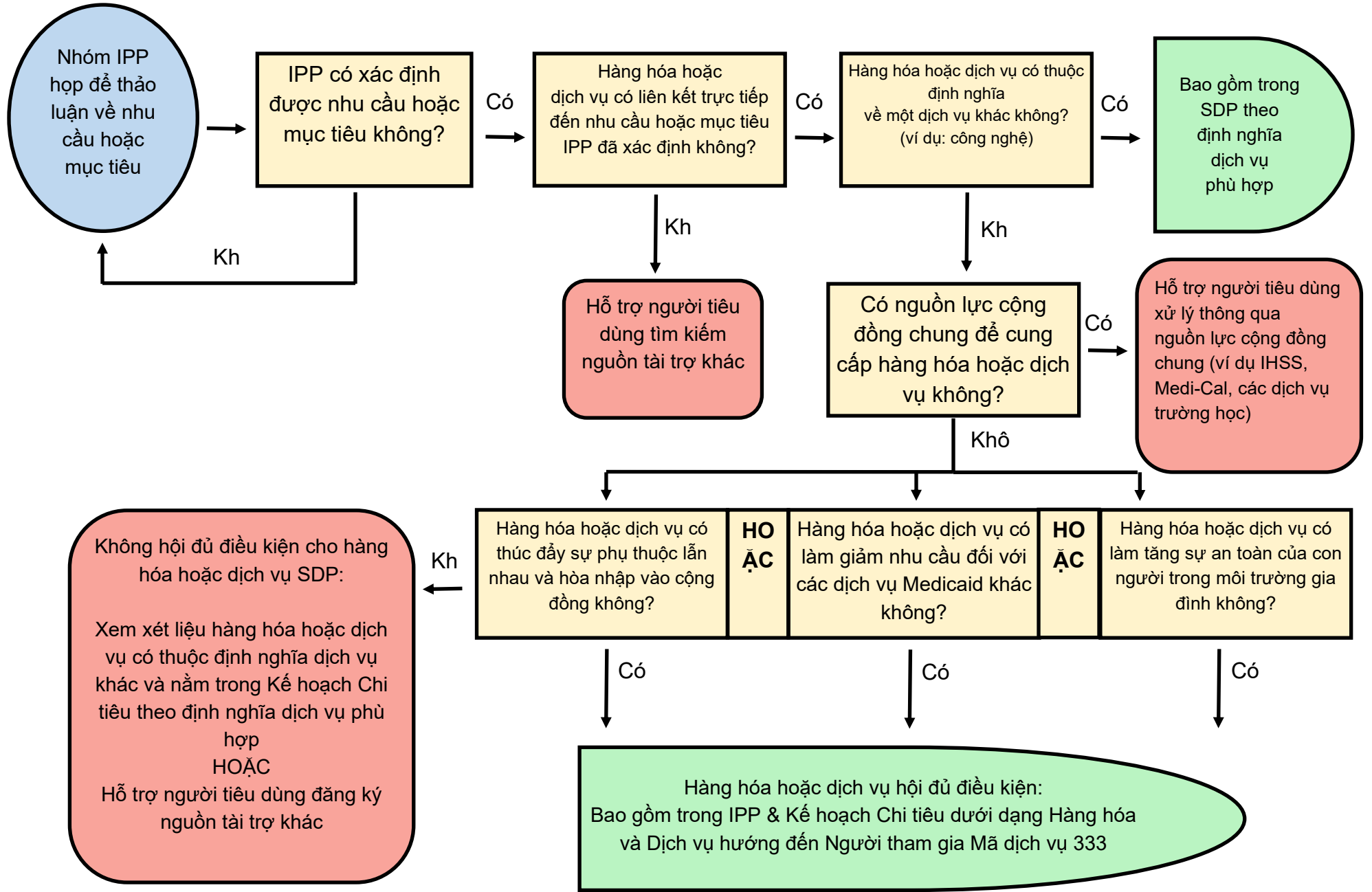


Hàng hóa và dịch vụ hướng đến Người tham gia (Mã dịch vụ 333) Cây quyết định

Bắt đầu tại



Không hội đủ điều kiện cho hàng hóa hoặc dịch vụ SDP:

Xem xét liệu hàng hóa hoặc dịch vụ có thuộc định nghĩa dịch vụ khác và nằm trong Kế hoạch Chi tiêu theo định nghĩa dịch vụ phù hợp
HOẶC
Hỗ trợ người tiêu dùng đăng ký nguồn tài trợ khác

Hàng hóa hoặc dịch vụ có thúc đẩy sự phụ thuộc lẫn nhau và hòa nhập vào cộng đồng không?	HOẶC	Hàng hóa hoặc dịch vụ có làm giảm nhu cầu đối với các dịch vụ Medicaid khác không?	HOẶC	Hàng hóa hoặc dịch vụ có làm tăng sự an toàn của con người trong môi trường gia đình không?
--	-------------	--	-------------	---

Hàng hóa hoặc dịch vụ hội đủ điều kiện:
Bao gồm trong IPP & Kế hoạch Chi tiêu dưới dạng Hàng hóa và Dịch vụ hướng đến Người tham gia Mã dịch vụ 333